

FERMENTEURS - 2065 HL - 12 UNITÉS

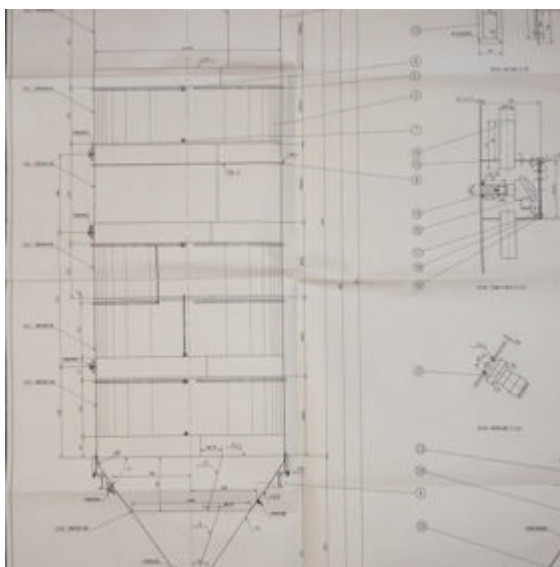
Description courte du produit:

Lot de douze fermenteurs, construits par Gjettermann & Nielsen (Danemark). Chaque cuve offre une capacité brute de 2065 hl et est conçue pour opérer sous une pression de travail de 0,8 bar. Le contrôle de la température est assuré par trois zones de refroidissement utilisant l'ammoniac.

DÉTAILS TECHNIQUES

Marque/Constructeur	Gjettermann & Nielsen (Danemark)
Quantité disponible	12 cuves
Capacité Brute	2065 hl
Pression de Travail	0,8 bar
Zones de Refroidissement	3 zones
Fluide de Refroidissement	Ammoniac

Galerie de produits:



225, rue Marie Curie - 59118 Wambrechies - FRANCE

Tel +33 (0) 320 93 66 71 - Fax +33 (0) 320 92 80 74

SARL AU CAPITAL DE 41200€ - R.C. LILLE B 331 203 638 - CODE APE 4669 B - TVA FR 59331203638

www.wallart.fr - info@wallart.fr